



**NORDIC
MINING**

Nabomøte april 25

Status

- Vi meldte produksjon av første mineralkonsentrat 23. desember 2024.
- Vi jobbar med oppramping mot full produksjon. Dette skal vi bruke heile 2025 på.
- Det er per no ca 110 direkte tilsette.





Sett av dato en

Laurdag
24. mai



Vi feirar oppstart av
mineralutvinninga på Engebø med
opning i form av open dag for alle!



**NORDIC
MINING**

Nabokontakt

Har du tilbakemeldingar eller innspel til oss? Då ønsker vi at du tek kontakt.

E-post: tone.lotuft@nordicmining.com

Telefon: 47616539

Handtering av nabomeldingar:

Steg 1: Vi mottek melding



Steg 2: Vi bekreftar at melding er motteken og registrert. (2 dagar)



Steg 3: Vi undersøker.
(2 veker)



Steg 4: Finne løysing og gi tilbakemelding. (4 veker)



Steg 5: Evaluere løysinga

Påmelding sprengingsvarsling

Ønsker du å bli varslet i forkant av sprenging?

Send navn, adresse og telefonnummer til

tone.lotuft@nordicmining.com





Dette gjer vi for å overvåke Førdefjorden

2. April 2025

Katarina Skagestad Kleppe

Overvåking fjord

- Kvifor overvåkar vi fjorden?
 - Oppretthalde eigen berekraftsprofil
 - Myndigheitskrav
 - Krav frå investorar
- Kva overvåkar vi?
 - Partikkelkonsentrasjon
 - Sedimentasjonsrate
 - Kvalitet på vatn
 - Biomangfold
- Korleis overvåkar vi?
 - Innsamling av data (i samarbeid med DNV)
 - Målingar fra båt
 - Kontinuerlig overvåking med online-sensorar
 - Analyserar og tolkar resultat

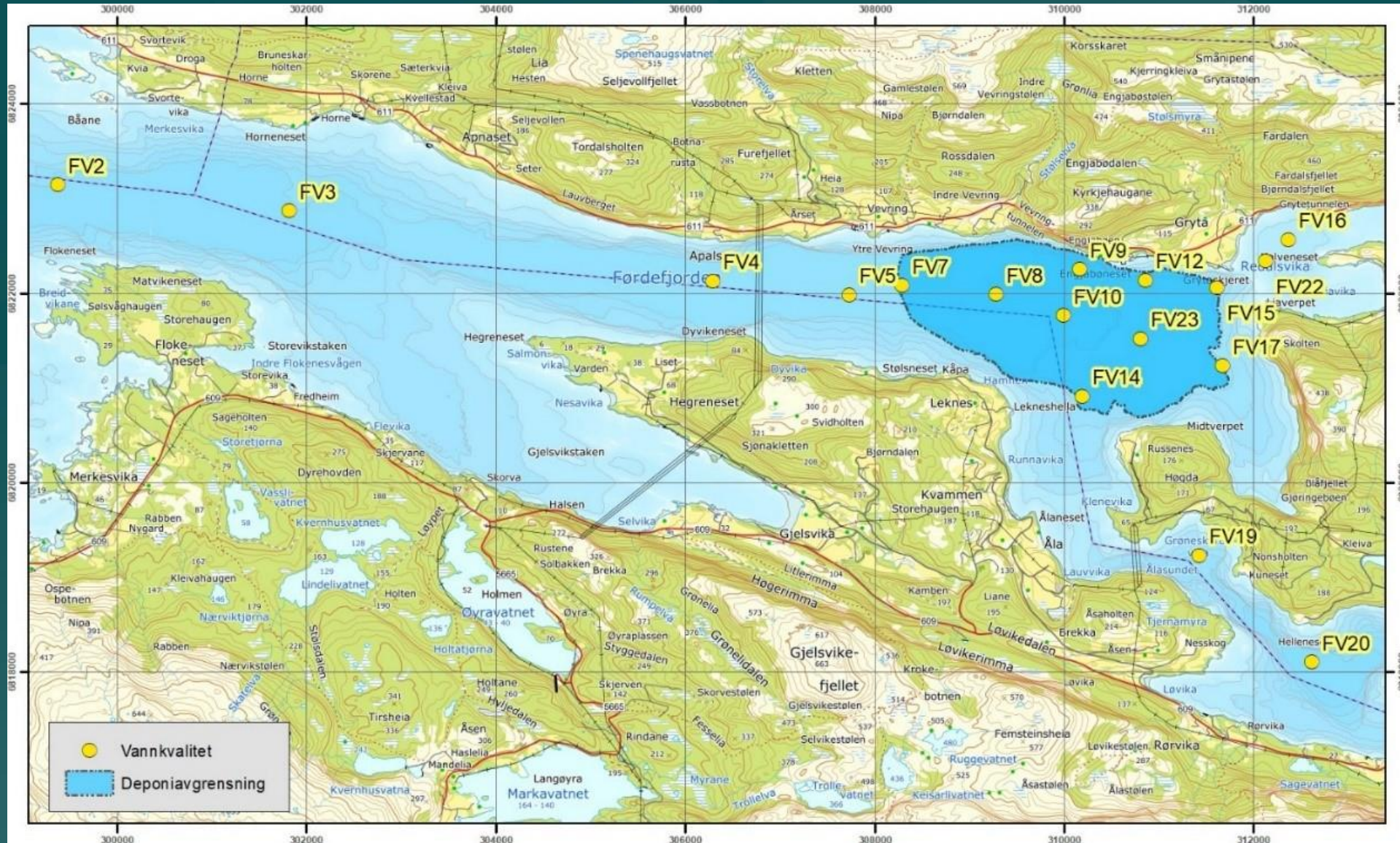


Korleis overvåkar vi?

- Kva måler vi?
 - Turbiditet («grumsheit»)
 - Det er her vi har direkte krav frå mynigheiter
 - Oksygen, salinitet, temperatur osv
- Kvar måler vi?
 - Deponiområdet
 - Ytre og midtre Førdefjord
- Krav på randsona av deponiet
 - 3mg/l i vatnfasen
 - Sedimentering på 3mm/året utanfor deponiområdet
- Kontinuerlige målingar
 - Riggar i fjorden (både online og offline)
 - Riggar med turbiditetsmåling og sedimentfeller
- Målingar fra båt
 - Manuelle sensorer som heisast ned fra båt
 - Målar heile vatnsøyla
 - Plottar resultat i grafar og kart



Her er målepunkta våre:

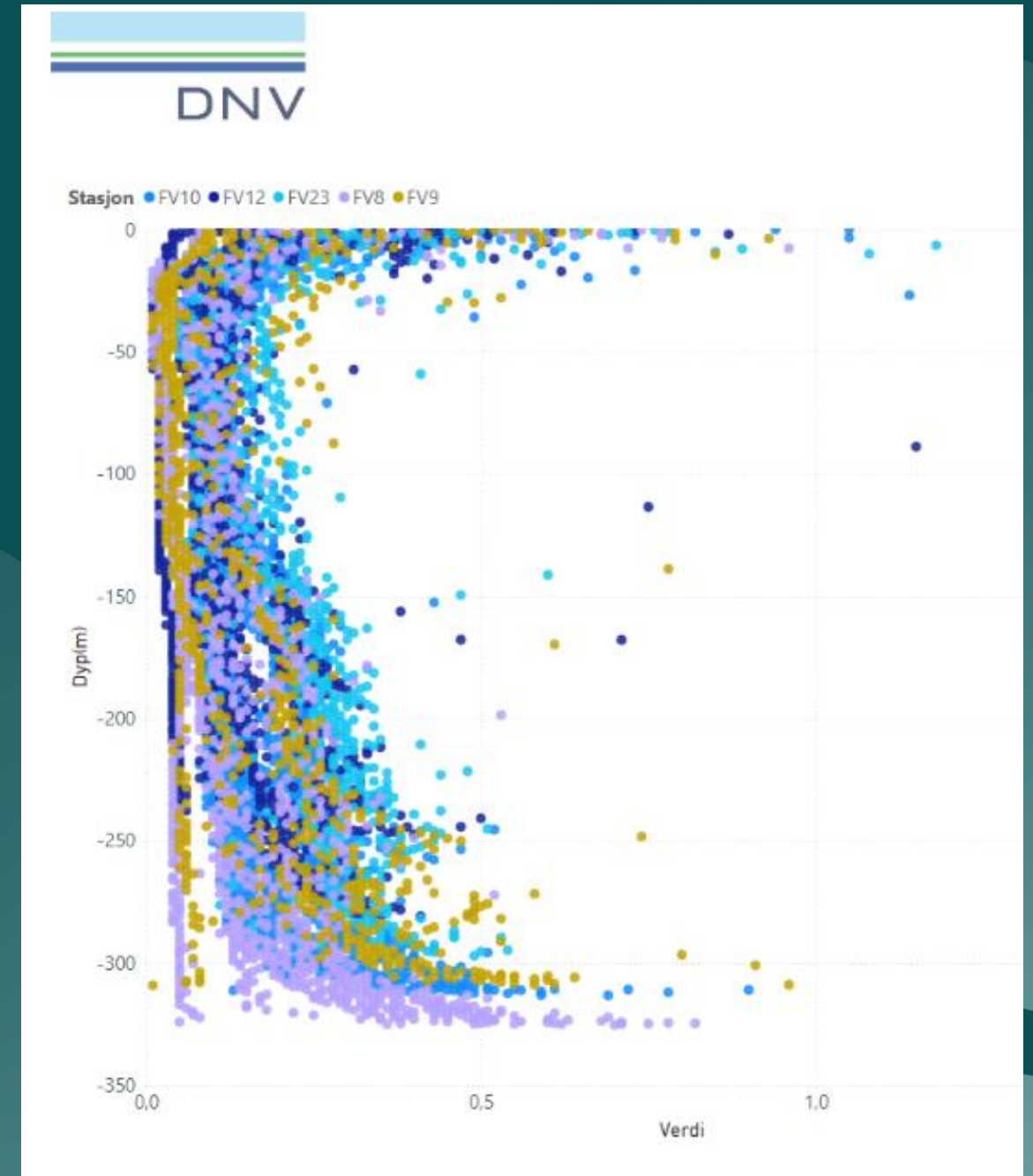


Sedimentasjonsfeller



Målinger i heile fjorden

- Bakgrunnsmålinger
 - Naturlig turbiditet
 - Starta før vi gikk i gang med deponering
 - For å fastslå tilstanden i fjorden før vår drift
- Samarbeid med DNV
 - Vi målar
 - DNV kvalitetssikrar data
 - DNV lagar rapportar for hver måned



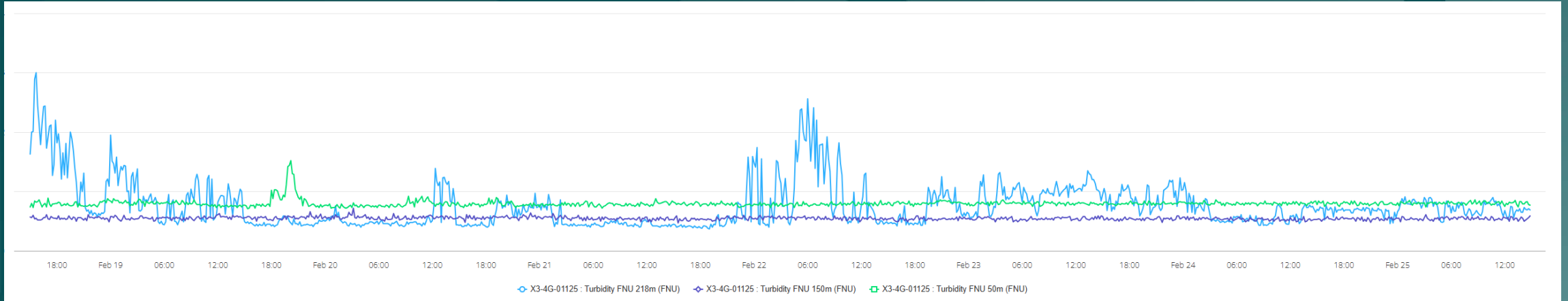
Kontinuerlige målinger

- Offline-rigg

- Målar kontinuerlig, men data må lastast ned med jevne mellomrom

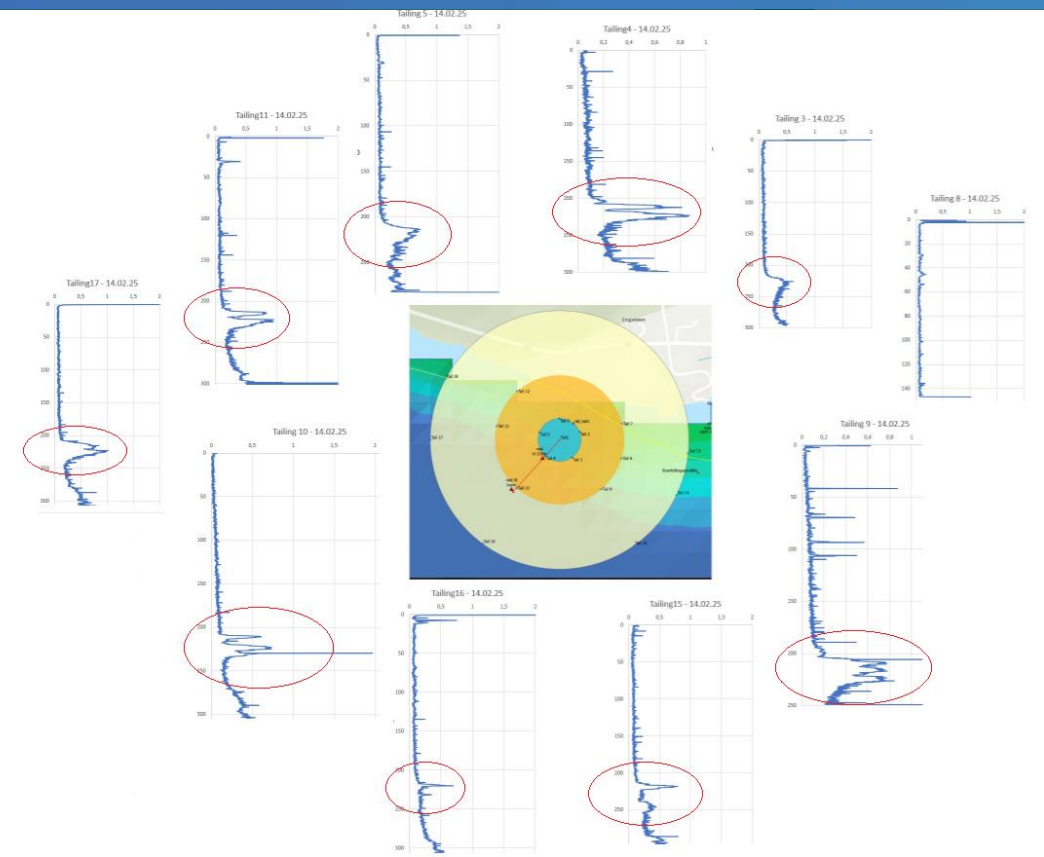
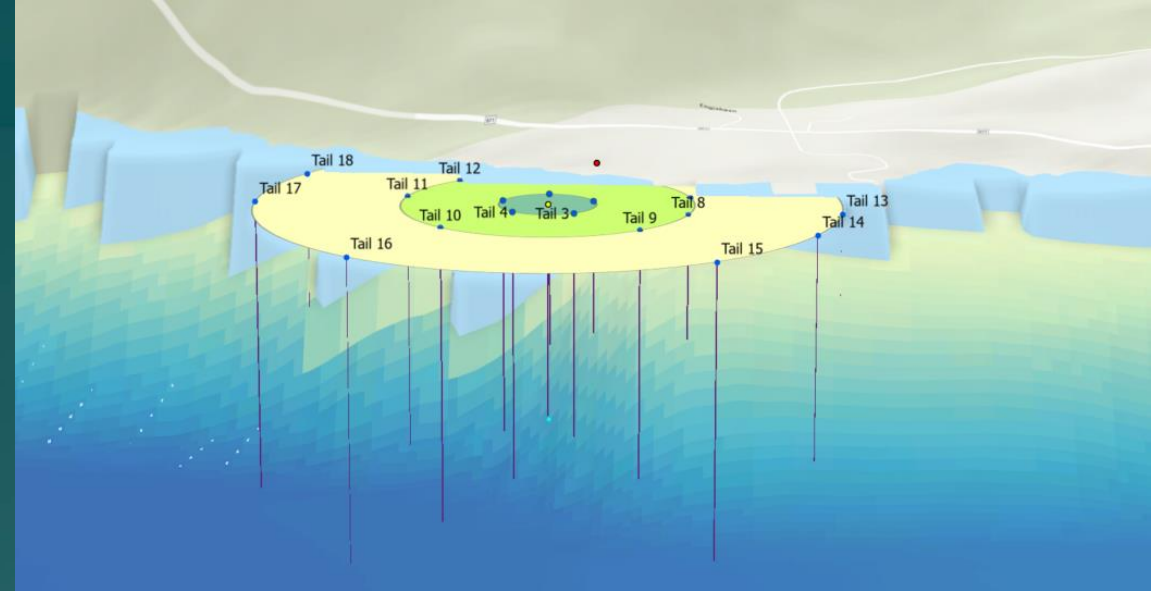
- Online-rigg

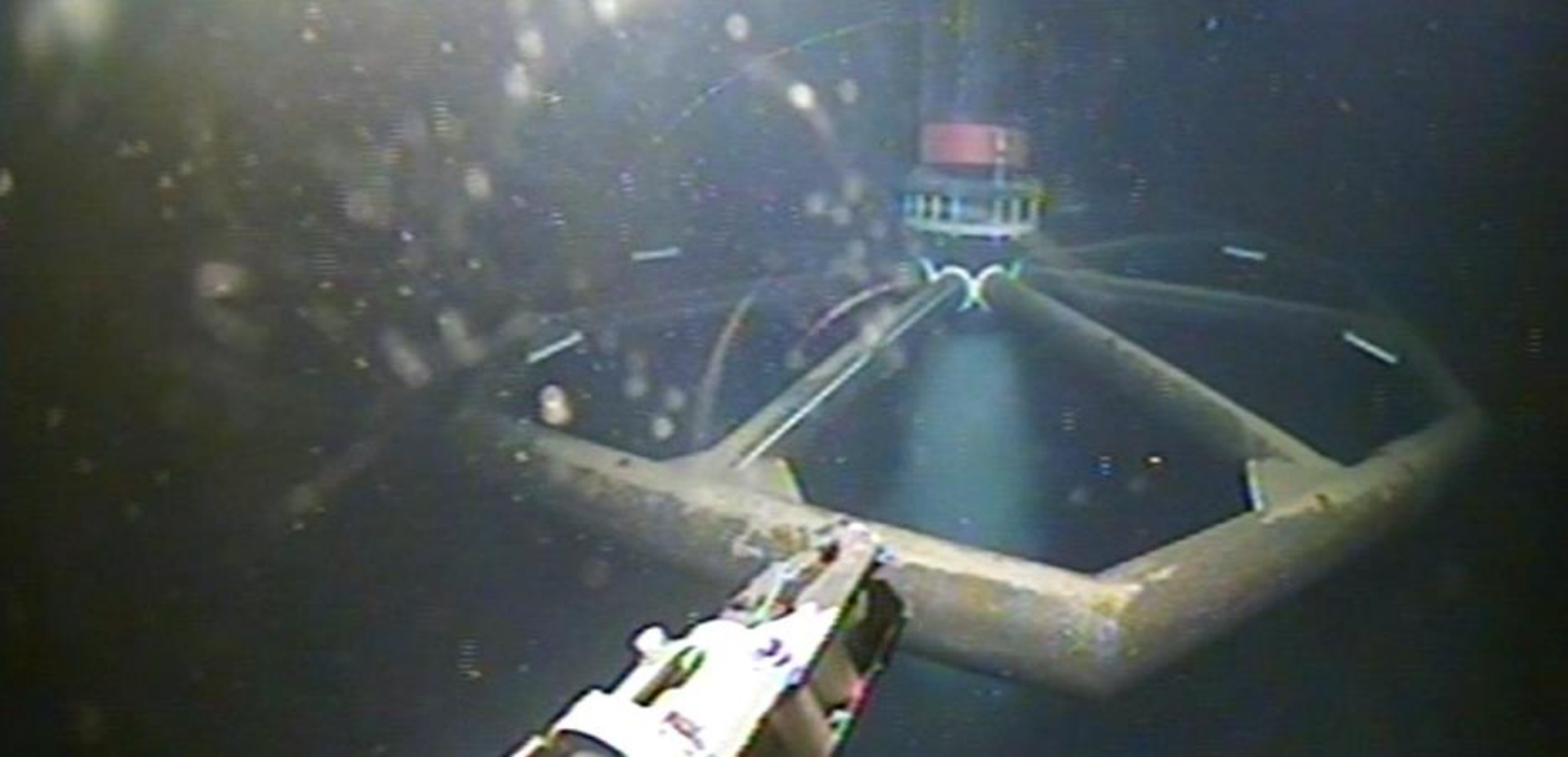
- Kontinuerlige målinger rett til app eller pc
- Sensorar på 50m, 150, og 232m



Målinger innanfor deponiområdet

- Målar innanfor heile deponiområdet for å finne plumen
- Målar heile vatnsøyla – vi plottar resultater i grafar – tolkar resultat
- Finne ut korleis plumen sprer seg innanfor deponiområdet
- På sikt når vi har meir data vil vi kunne forutsjå dynamikken i større grad
 - Vi registrerer fleire andre parameter
 - Dette bidreg til økt forståing
- Tolkar data – er det som forventa? Dersom ikkje, kva er årsaka?







Spørsmål?